



DOMEINOVERSTIJGENDE KNELPUNTEN

KNELPUNTEN



PROBLEMEN VOOR CLIËNTEN



OORZAKEN



AANBEVELINGEN



ENQUÊTE LEDEN BCMB

MEEST GENOEMDE PROBLEMEN

- 95% Overgang Wmo-Wlz
- 90% Integrale aanpak meerdere domeinen
- 73% Overgang jeudzorg-Wmo/Wlz
- 68% Passend onderwijs

VOORBEELDEN KNELPUNT

Ouders van Tim (17) lopen vast in het regelen van begeleiding op school en dus zit Tim al vijf maanden ziek thuis.

Onder Wlz is niet alles mogelijk wat onder de Jeugdwet wel kan. Discussie tussen gemeente en zorgkantoor of Wlz voorliggend is en daarmee (nog) geen financiering.

CASUS KNELPUNT

Dakloze, verslaafde Jim heeft geen adres en krijgt daardoor geen hulp. Woningbouw verhuurt niet vanwege problematiek.

WAT ZEGGEN ANDEREN?

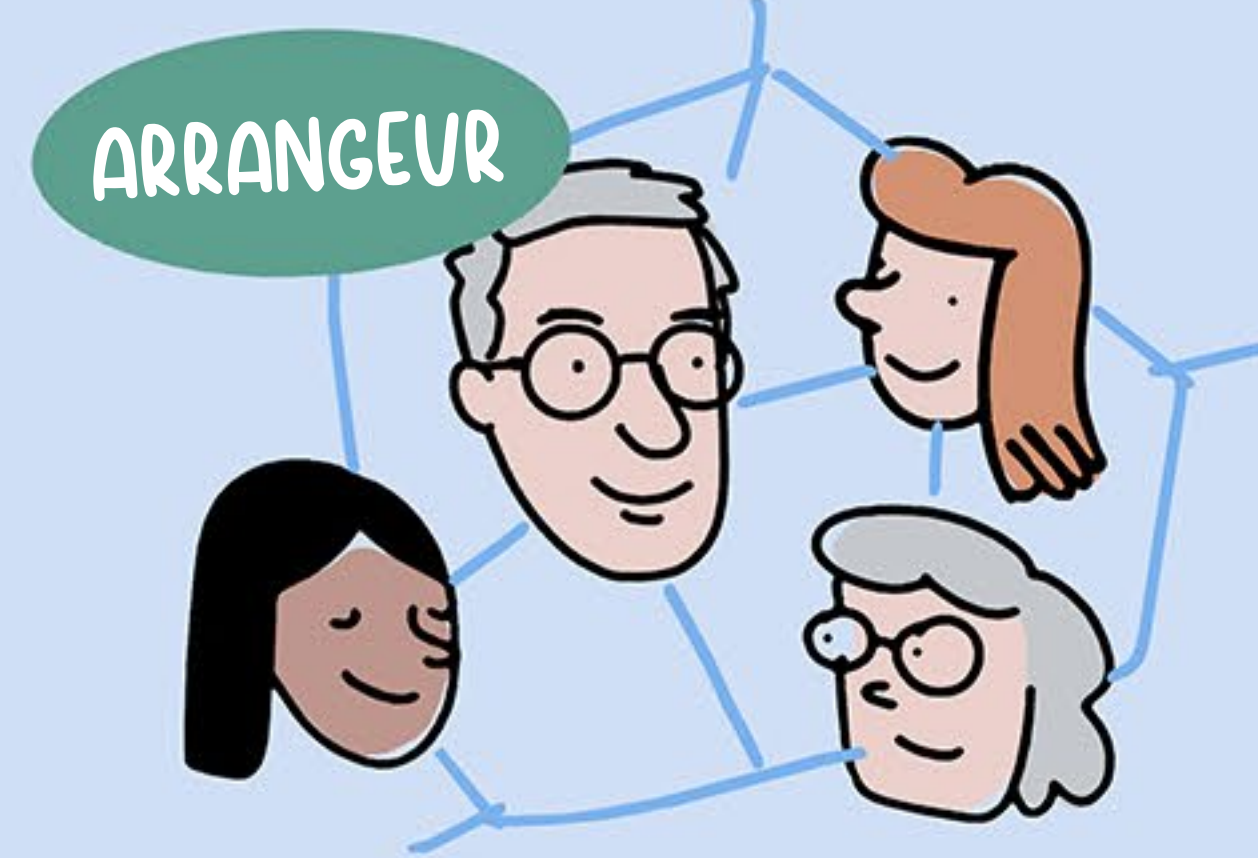
RAAD VOOR DE VOLKS-GEZONDHEID & SAMENLEVING (2022): Domeinoverstijgende samenwerking vraagt om afwijken van routines en open staan voor andere kennis en ervaring.

COALITIE SAMEN VERDER (2121/2022): Er is een mismatch in wetten, (financierings) structuren en systemen. Kinderen en gezinnen met complexe problemen zijn niet of maar met een deel van hun problematiek in beeld.

STAPJE TERUG ALS HET LOOPT
Bij progressieve aandoe-ningen is steeds meer zorg nodig. Dit vraagt veel van gezinnen. Dan moet je als OCO gezinsbreed en domein-overstijgend kunnen werken en niet per vraag. Als je betrokken kunt blijven, kun je tijdig actie ondernemen en als het loopt een stapje terug doen.

GOED VOORBEELD

DOMEINOVERSTIJGEND SAMENWERKEN OUDEREN



Netwerken van zorgaanbieders en financiers met 'arrangeur': een lokale professional met doorzettingsmacht

POSITIEVE ONTWIKKELING



Afspraken gemeenten en zorgverzekeraar over domeinoverstijgende samenwerking vanuit gedeelde verantwoordelijkheid

MENSEN ZIJN NIET OP TE KNIPPEN IN WETTEN EN STELSLS

“ Clientondersteuners zitten tussen systeem en leefwereld; het is bijna een soort balanceeract. ”
Prof. dr. Andries Baart, grondlegger van de presentietheorie

lees het interview op www.bcmb.nl

De hele signaleringsrapportage en interviews vind je op: